



Grand Site Salagou - Cirque de Mourèze

23 janvier 2020 – Octon Assises EEDD Occitanie



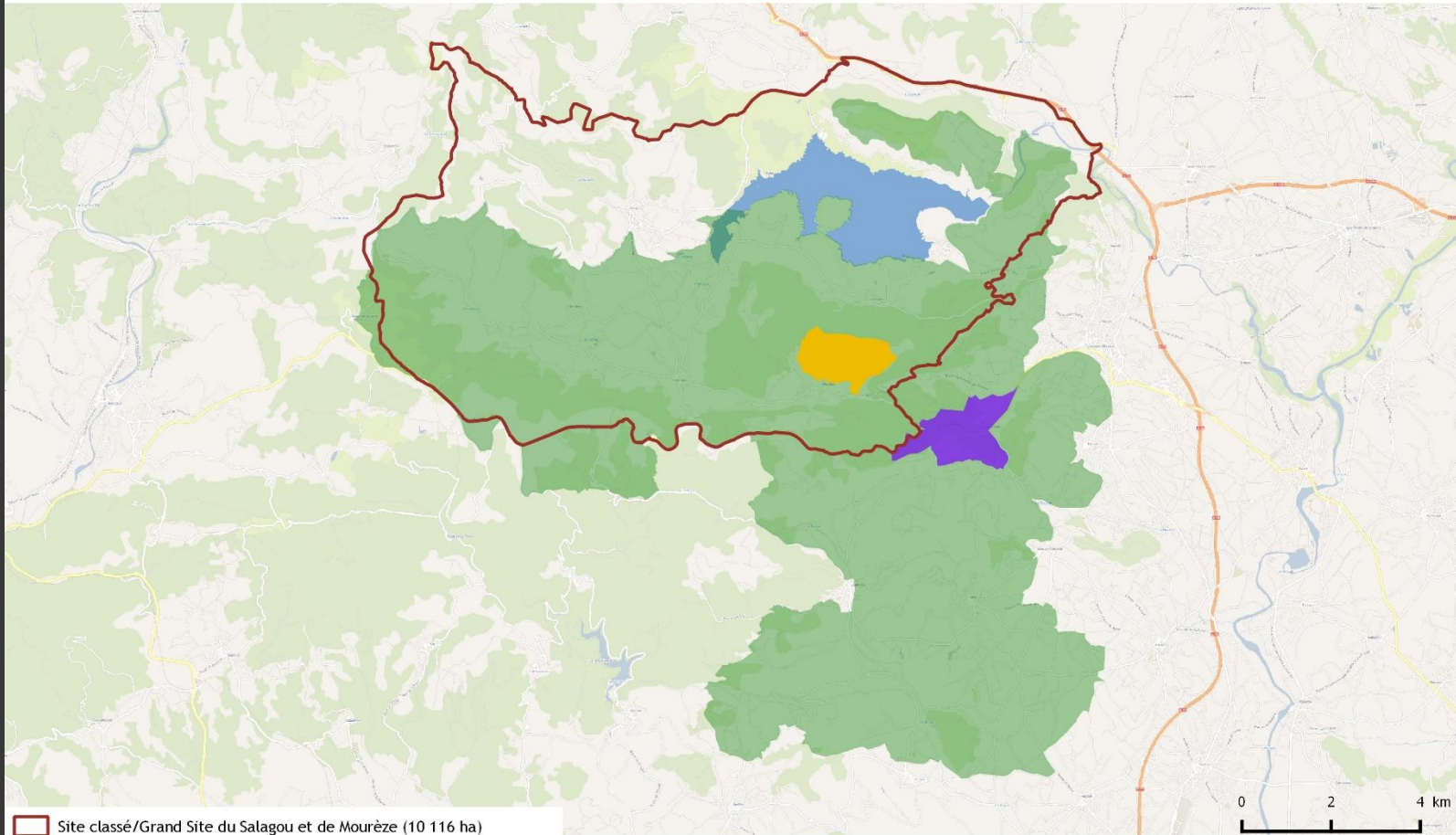
Le Grand Site Salagou Cirque de Mouréze







Une démarche, reconnue,
Un projet de territoire à poursuivre

Site classé (loi 1930 paysage) Natura 2000

Grand Site du Salagou et de Mourèze
Périmètres de protection environnementale



-  Site classé/Grand Site du Salagou et de Mourèze (10 116 ha)
-  Zone de Protection Spéciale du Salagou (12 794 ha)
-  Site d'Importance Communautaire des mines de Villeneuveville (252 ha)
-  Arrêté de Protection de Biotope du cirque de Mourèze (197 ha)

Histoire d'une démarche, vers un projet de territoire

- 
- 1959** Un paysage rural et le projet de barrage
- 1969-1971** Naissance du lac du Salagou
- 1972-1990** De nouveaux usages
- 1996** le SIATS Syndicat Intercommunal d'animation touristique du Salagou
- 2000** Des projets d'investisseurs étrangers
- 2003** Un classement au titre de la loi paysage
- 2005** le SMGS
- 2010** Lancement d'une OGS
- 2017** OGS validée (programme d'action et projet)

⇒ **Vers le label Grand Site de France**

Pourquoi un Grand Site

Caractères communs aux Grands Sites

Site classé au titre de la
loi Paysage 1930

Des paysages
emblématiques de la
France qui attirent un
très large public

Des collectivités
engagées dans des
démarches de gestion
durable et responsable

Les principales missions du Grand Site

Préserver ce site
exceptionnel : maintenir la
qualité des paysages et des
milieux naturels

Gérer et faire vivre le site :
accueillir un public désireux
de découvrir ou de se
ressourcer dans ces grands
paysages

Vers le label Grand Site de France

Un programme d'actions
défini par les collectivités
du territoire

Préserver les paysages et
l'esprit des lieux propre au
site

Contribuer au
développement
économique et social du
territoire

Le chemin parcouru, autour du Grand paysage

Une structure et une gouvernance nécessaires

2003 Premier plan d'action

2005 Création du SMGS

2006 Première embauche

2009-2012 Plan d'action

Des documents de référence et des outils

2010 Charte architecturale, urbanistique et paysagère

2012 Docob Natura 2000

2012 Etude fonctionnement et gestion des déplacements

2013 Recensement géologie

2015 Recensement patrimoine bâti

2017 programme d'actions Grand Site 2017-2020

Gestion de la fréquentation

2007 Patrouilles de terrain

2010 Schéma d'accueil des camping-car

2010 rédaction d'un Code de conduite

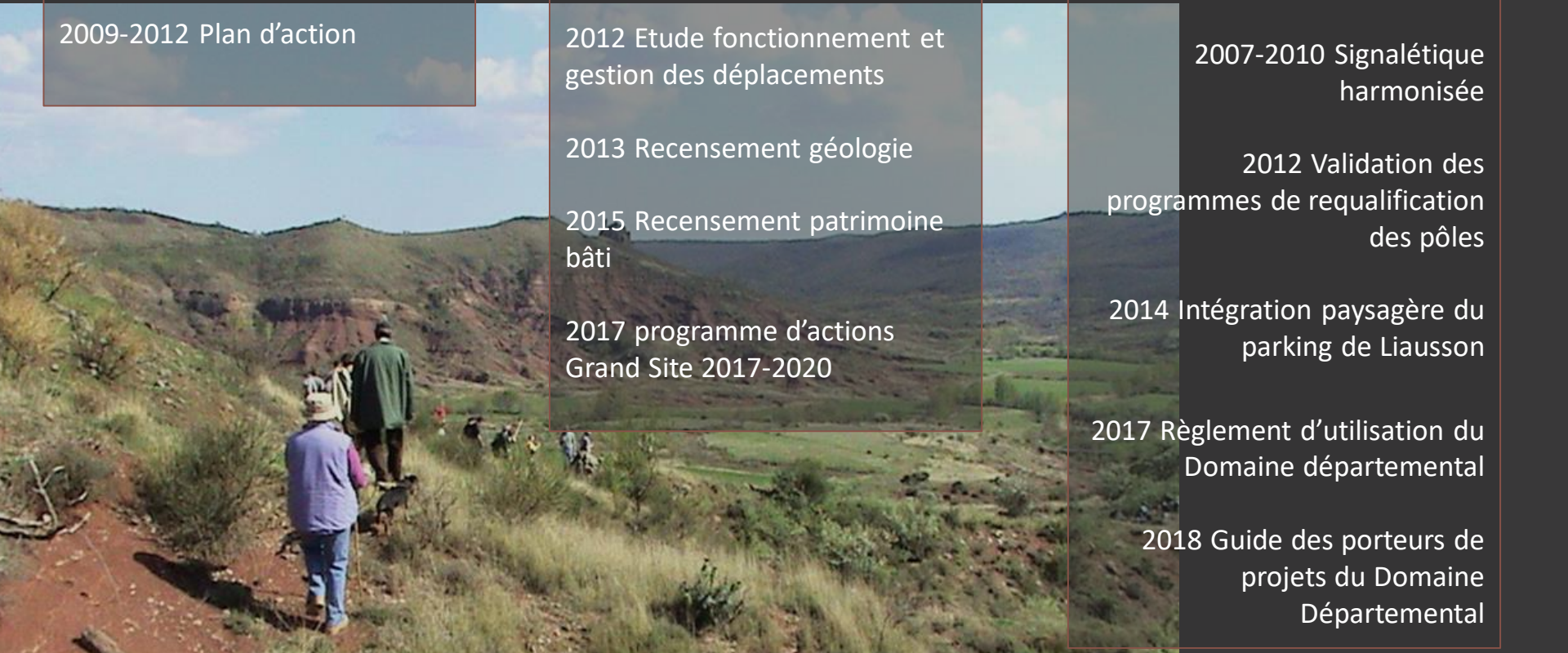
2007-2010 Signalétique harmonisée

2012 Validation des programmes de requalification des pôles

2014 Intégration paysagère du parking de Liausson

2017 Règlement d'utilisation du Domaine départemental

2018 Guide des porteurs de projets du Domaine Départemental



Un projet de territoire ancré sur le paysage et ses composantes

= rôle important de la **géologie** reconnu

Affleurements, couleurs contrastées, visibles par tous

Suscitant des réactions et interrogations,

Nécessitant des explications

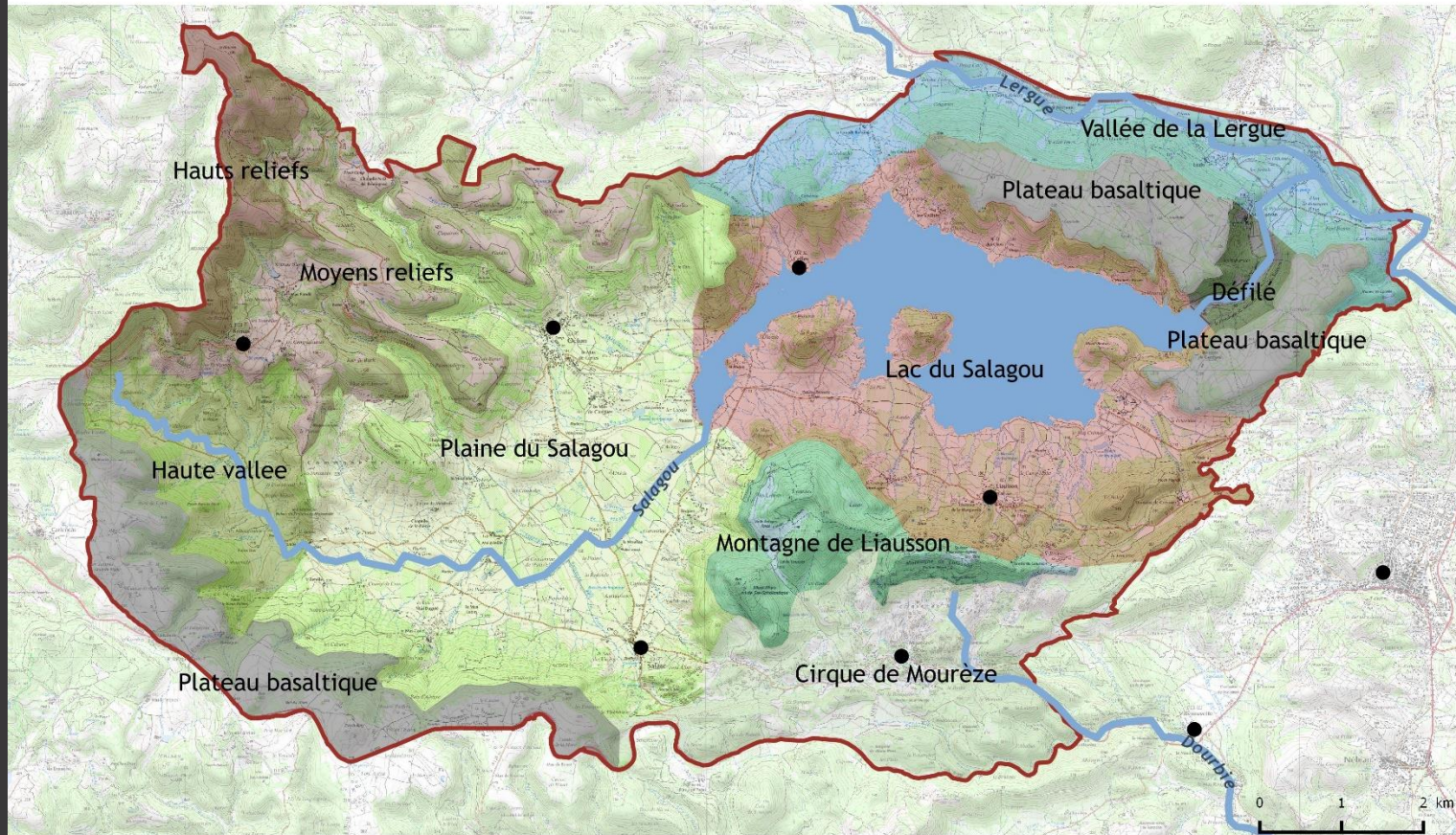
= Un élément central de

l'esprit des lieux du Grand Site

Connaitre / comprendre / valoriser / sensibiliser

Les unités paysagères

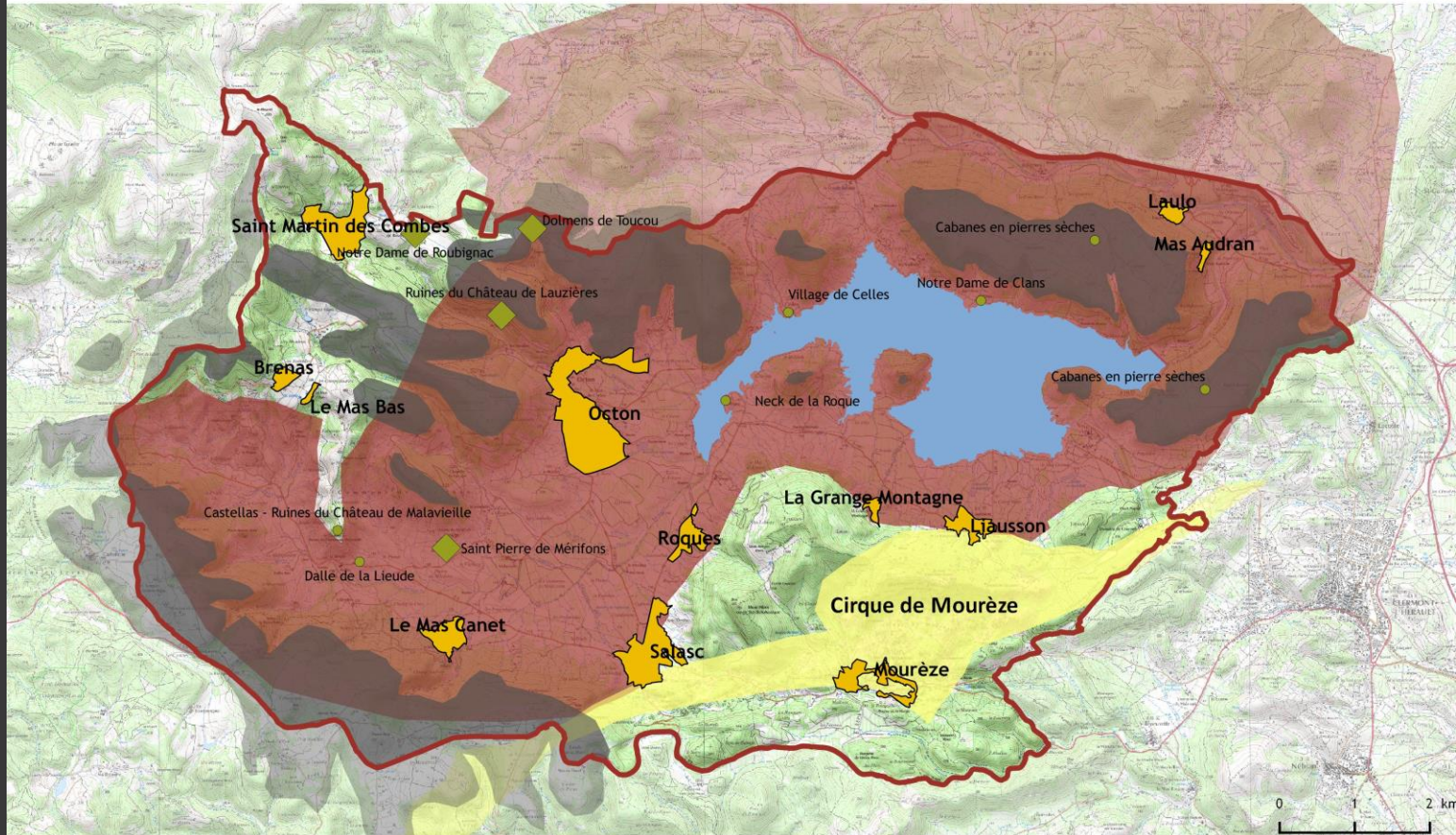
Grand Site du Salagou et de Mourèze
Unités paysagères



- Grand Site/Site classé
- Villages

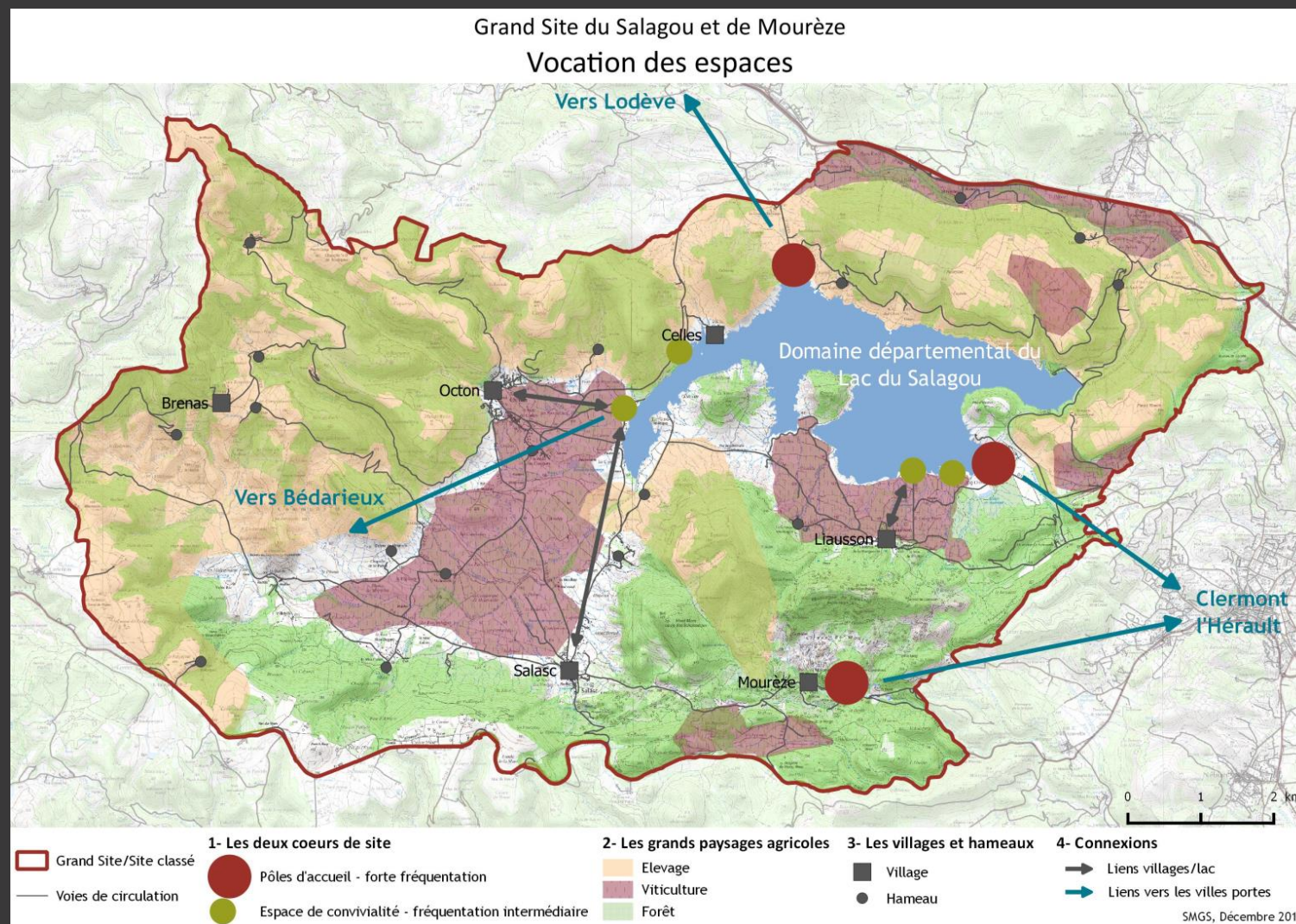
La valeur patrimoniale du Grand Site

Valeur patrimoniale : un paysage nouveau, exceptionnel et habité



- | | | |
|-------------------------|-------------------------|----------------------------------|
| Site classé (10 116 ha) | Géologie | 378 éléments patrimoniaux |
| Ruffes | 4 Monuments historiques | Eléments majeurs |
| Dolomies | | |
| Roches volcaniques | | |

Un outil essentiel : la carte de vocation validée, reconnue, utilisée



Le Grand Site : partager une culture commune



*« Entre le caillou et le
sable
Entre le blanc et le
rouge
Entre le cirque et la
vallée
Entre l'eau et la terre
Entre l'ombre et la
lumière
Entre le tendre et le dur
Entre l'habité et le
reculé
Entre l'oiseau et le
chêne
Vit mon paysage »*

**Comprendre l'exceptionnel pour
agir de façon exceptionnelle**

Partager



USAGES, IDENTITE, SINGULARITE

*Valorisation et affirmation de la démarche, des outils :
un engagement important et réel pour les acteurs*

Gérer la fréquentation et les usages

Animation d'une communauté de travail, patrouilles, positionnement domaine départemental (règlement utilisation Domaine Départemental, guide porteurs projets, autorisations, entretien), commissions fréquentation, porteurs...

Préserver les paysages et la biodiversité

Natura 2000, agriculture, architecture et Paysage : foncier, Charte/ Architecte conseil, liens PLU, PLUI, SCOT, PCAET

Valoriser les paysages

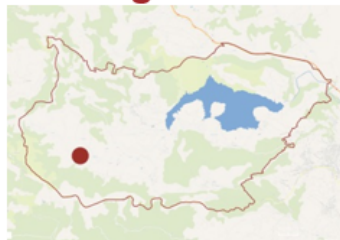
l'esprit des lieux, les patrimoines, géologie, agriculture, approche pôle nature / APN...
Animation, rencontres

La dalle de la Lieude

- Au delà du diagnostic et de la présentation du territoire au niveau Géologie, une **fiche action du programme d'action de l'opération Grand Site** en cours est dédiée à la dalle de la Lieude
 - Depuis plusieurs années: échanges entre acteurs, mobilisation
 - 2019 : **1^{er} arrêté de géotope d'Occitanie**

Obj3 Sauvegarder la dalle de la Lieude

Fa03



Orientations

Sur l'ensemble du Grand Site, des vestiges paléontologiques de l'ère primaire présentent un intérêt international, et particulièrement à la dalle de la Lieude.

La valeur de ce patrimoine est peu appréhendée localement alors qu'il constitue un atout extraordinaire de développement culturel. Un véritable programme de sauvegarde et de valorisation permettrait au grand public de reconnaître les marques du passé – les origines de la vie – dans l'ensemble des paysages. Il s'agit d'un enjeu majeur pour la reconnaissance de l'esprit des lieux et de la richesse patrimoniale du Grand Site.

La paléontologie, le temps des origines deviendront-ils le cœur du prochain « Grand Site de France » Salagou - Cirque de Mourèze ?

Actions

Anciennement Réserve naturelle volontaire (RNV), puis Réserve naturelle régionale (RNR), la dalle de la Lieude a été déclassée par la Région en septembre 2010, suite au manque de gestion des actuels propriétaires : la Société de Protection de la Nature Languedoc-Roussillon. L'état de dégradation de la dalle n'est pas connu à ce jour.

D'autres témoins géologiques sont présents autour de la dalle.

Acquisition foncière de la dalle

- Diagnostiquer la valeur scientifique de la dalle en fonction des dégradations avérées
- Identifier la valeur scientifique des patrimoines paléontologiques à l'échelle du site classé.

L'acquisition publique constitue un préalable à toute action.

Classement en Réserve naturelle régionale

La signature entre la Région et le gestionnaire, d'un contrat de Réserve naturelle régionale de 5 ans assure les moyens financiers suffisants pour la préservation et la bonne gestion de la Réserve.

Ce contrat détaille :

- Etudes et projets de recherches scientifiques et techniques
- Travaux de restauration et de gestion courante de la réserve
- Surveillance et respect de la réglementation de la réserve,
- Actions d'innovation et d'expérimentation
- Valorisation pédagogique du site et investissements liés à l'accueil du public

Réhabilitation, puis valorisation

Le projet de réhabilitation et de valorisation se fera en lien avec le Musée Fleury de Lodève. Le programme de sensibilisation invitera le grand public à reconnaître de manière plus large les marques du passé dans les paysages du Grand Site.

Outils de référence

Dispositif d'intervention de la Région LR en matière de Réserves Naturelles Régionales (RNR) 2007

Recensement du patrimoine géologique 2013

La paléofaune de vertébrés tétrapodes du Permien supérieur du bassin de Lodève, in PalaeoVertebrata, 2000

La Terre avant les dinosaures Sébastien Steyer 2009

Muséographie Musée Fleury de Lodève

Résultat attendu en 2020

En 2020, les collectivités ont retrouvé la propriété de ce patrimoine paléontologique. Une étude permet de confirmer ou d'infirmer son intérêt scientifique. Un premier projet de valorisation est esquissé.

Maîtres d'ouvrage pressentis	Maîtres d'ouvrage associés / partenaires	Coût prévisionnel
A définir	Muséum National d'Histoire Naturelle Musée Fleury de Lodève Région Communautés de communes	A définir

vers le label Grand Site de France

*Volonté du Grand Site d'élargir et d'approfondir
la valorisation géologique :*

Proposition d'un lien fort Géoparc / Grand Site,
à construire ensemble

Lien musée de Lodève

Des temps et espaces d'interprétation

Projet POLE D'ACCUEIL - MOUREZE

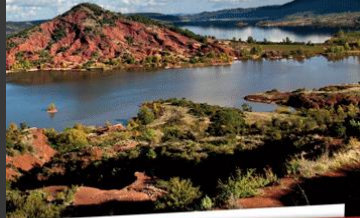


Projet POLE D'ACCUEIL - BERGES CLERMONT





SALAGOU CIRQUE DE MOURÈZE



Un grand site à découvrir !



Espace VTT-FFC du Salagou en Languedoc

• Les Profils des Circuits •

• Informations •

Office de Tourisme de Clermont-le-Franc
 Avenue de Clermont-le-Franc - 34120 Clermont-le-Franc
 Accueil Clermont-le-Franc : 04 67 38 21 36
 Accueil Salagou : 04 67 38 21 36
 Accueil Mourèze : 04 67 38 21 36
 Accueil Salagou Mourèze : 04 67 38 21 36
 Accueil Salagou Mourèze : 04 67 38 21 36
 Accueil Salagou Mourèze : 04 67 38 21 36

• Les Circuits VTT •

Circuit	Distance	Niveau	Difficulté
Circuit de Mourèze	12 km	Facile	1
Circuit de Clermont-le-Franc	15 km	Moyenne	2
Circuit de Salagou	18 km	Difficile	3
Circuit de Mourèze	12 km	Facile	1
Circuit de Clermont-le-Franc	15 km	Moyenne	2
Circuit de Salagou	18 km	Difficile	3

• Légende •

• Le Balisage sur les Circuits •

• Le Code du Vélétic •

50 Salagou ANS

Site classé de la **vallée du Salagou**
et du **cirque de Mourèze**

Une Charte pour l'architecture, l'urbanisme et les paysages

Conscience, sensibilité, transmission, conforter valeurs, initier des projets, construire des partenariats, réaliser selon les règles de l'art, poursuivre l'histoire écrite dans les lieux par les hommes, acteurs du territoire...

