



Perturbateurs endocriniens et premiers jours de vie : comment préserver la santé des mamans et des enfants ?

En Pays Cœur d'Hérault



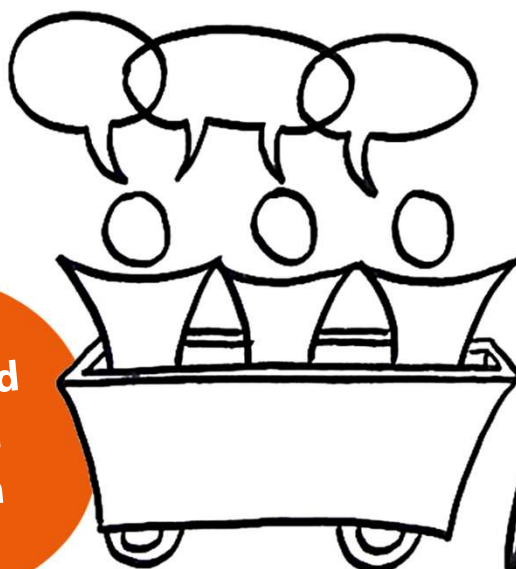
Envie de participer
aux décisions locales



Venez vous former,
dialoguer et débattre
autour d'un sujet qui
vous touche et
concerne directement
votre territoire



Apportez
votre regard
citoyen et
votre bon
sens



Ensemble,
élaborons des
solutions
concrètes



**SANTÉ
ENVIRONNEMENT**

Parcours citoyen →

PARTENAIRES DU PROJET :



POUR EN
SAVOIR PLUS



www.agir-ese.org

**VOUS INFORMER -
VOUS INSCRIRE :**



OU 04 67 57 25 44
animation@demainlaterre.fr

Participez aux
6 temps forts
de début avril à fin juin 2026

Comprendre /se former

1.

Séance d'ouverture :

Comprendre la
démarche et faire
connaissance

1/2 journée



2.

Auditions d'experts –

Partie 1 : Découvrir et
poser les premières
questions

1/2 journée



Discuter, débattre

4.

**Délibération et rédaction de
l'avis citoyen**

Construire ensemble un avis
citoyen structuré, basé sur les
apprentissages et
les idées des participants.

1/2 journée

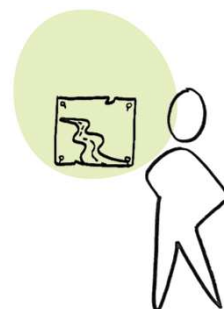


3.

Auditions d'experts –

Partie 2 : Approfondir et
croiser les points de vue

1/2 journée



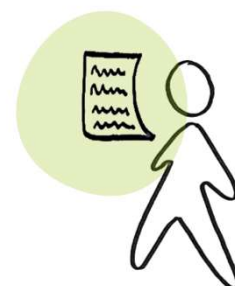
Proposer des solutions concrètes...

5.

**Lecture, adoption et
valorisation de l'avis
Citoyen**

Valider ensemble le fruit
du travail collectif.

1/2 journée



6.

**Restitution des décisionnaires
et temps de célébration**

Reconnaître la contribution des
citoyens et donner de la visibilité
aux suites à donner à leurs
propositions.

1 heure 30



...Et prises en compte

