



Du 4 au 8 avril 2016
Abbaye d'Aniane

Renseignements et inscriptions

Les ateliers se déroulent dans le jardin de l'abbaye d'Aniane, accès au bout du Bd Félix Giraud.

Tous les ateliers de construction sont gratuits, sur inscription obligatoire : inscription à la journée, préciser les dates de participation souhaitées.

Date limite d'inscription : lundi 28 mars.

Kinya Maruyama reviendra du 30 mai au 10 juin pour les derniers ateliers avant l'ouverture du jardin au public cet été : réservez les dates dans vos agendas dès maintenant !



Communauté de communes Vallée de l'Hérault
Service action culturelle

2 parc d'activités de Camalcé BP 15
34150 GIGNAC

04 67 57 04 50 - culture@cc-vallee-herault.fr

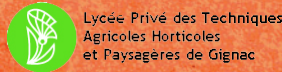
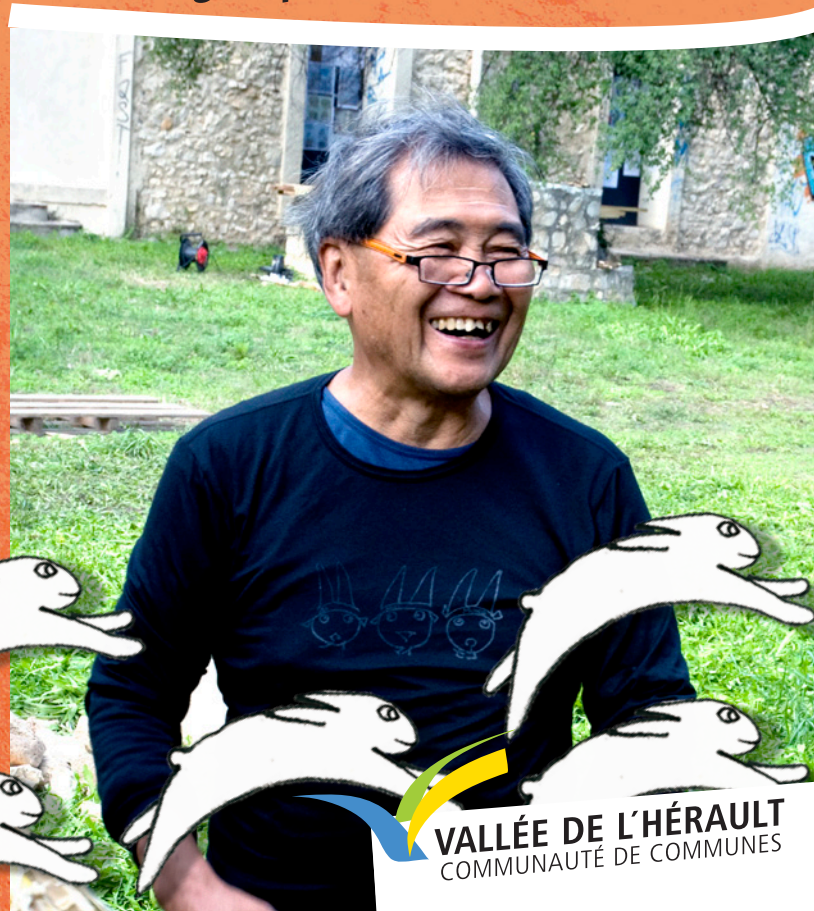
 Suivez-nous sur
A Vivre - Vallée de l'Hérault

Cabanes en cavale



Rendez-vous avec
Kinya Maruyama

Ateliers participatifs
et groupe de travail sur l'eau



VALLÉE DE L'HÉRAULT
COMMUNAUTÉ DE COMMUNES

Depuis 2014, le jardin de l'abbaye d'Aniane vit de toutes les mains venues lui donner un nouveau visage, à travers un projet de réhabilitation mené par la Communauté de communes Vallée de l'Hérault et Kinya Maruyama, architecte et artiste japonais.

Du lundi 4 au vendredi 8 avril - 9h à 17h30

Ateliers de construction

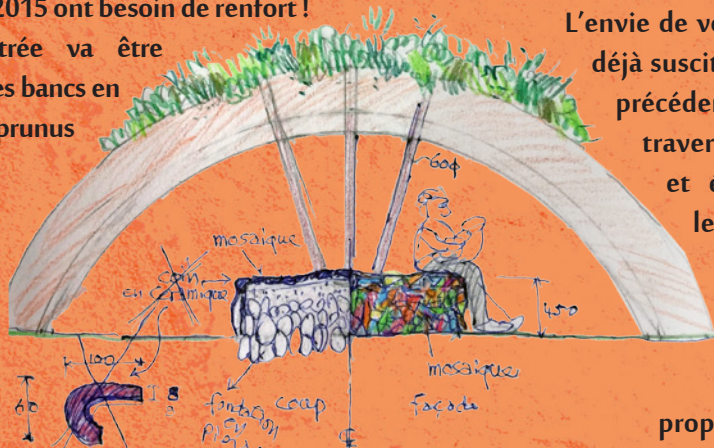
Sous la direction de Kinya Maruyama, participez à l'aménagement du jardin de l'abbaye d'Aniane : utilisation de matériaux naturels pour pratiquer des techniques de maçonnerie légère, enduits terre et chaux, mosaïque...

Les trois lapins construits en 2015 ont besoin de renfort !

L'ancien barbecue de l'entrée va être transformé en table et abri. Des bancs en mosaïque vont agrémenter le prunus de l'entrée.

Les participants pourront se rattacher à un groupe / projet sur place.

Toutes les journées commencent par une séance de gym / Taï Chi avec Kinya Maruyama !



Mardi 5 avril - 14h30 à 17h30

Groupe de travail sur l'eau

L'envie de voir l'eau couler à nouveau au jardin a déjà suscité de nombreuses discussions lors des précédents ateliers. Comment y parvenir à travers des constructions les plus simples et économes possibles ? Quelles sont les contraintes, les possibilités à envisager ? La réflexion menée lors de cette semaine avec Kinya Maruyama pourrait déboucher sur un groupe de travail régulier pour faire des propositions début juin au retour de Kinya.

Inscription conseillée avant lundi 28 mars.

Inscription à la journée obligatoire avant lundi 28 mars.

Concours de dessins

« la cabane des lapins »

Imagine la cabane des lapins qui te fait rêver !

Pour les enfants de 8 à 12 ans.

Concours individuel ou groupes de classes.

Un jury sélectionnera au maximum 10 dessins qui serviront à Kinya Maruyama pour composer une fresque globale reproduite ensuite sur un mur du jardin. Techniques et formats libres. Un dessin par enfant maximum.

Remise des dessins avant le vendredi 25 mars à l'accueil de la Communauté de communes Vallée de l'Hérault.



Jeudi 7 avril - 9h à 16h

Une butte au jardin

L'association *Demain la Terre !* accompagne un groupe de « jeunes en action » dans l'aménagement d'espaces délaissés.

Expérimentez avec nous la conception et la création artistique d'une butte potagère en agriculture naturelle.

Inscription obligatoire avant lundi 28 mars.

Vendredi 8 avril - 18h30

Apéro partagé

Venez découvrir toutes les réalisations issues des ateliers de la semaine, rencontrer Kinya Maruyama, discuter avec les participants ; que vous ayez participé ou non aux ateliers. Apportez quelque chose à boire ou à grignoter !

